

## ●产品特性



- ✓ 电压输入范围 90~264VAC/127~370VDC
- ✓ 交直流两用(同一端子输入电压)
- ✓ -30~+70℃工作温度 (参考降额曲线)
- ✓ 具有主动式 PFC 功能, PF 值高达 0.98
- ✓ 效率高达 93%,低损耗
- ✓ 输出短路/过载/过压/过温保护功能
- ✓ 安装轨道:TS-35/7.5 或 TS-35/15
- ✓ 自然风冷
- ✓ 100%满载老化
- ✓ 3 年质保



## ●产品认证:

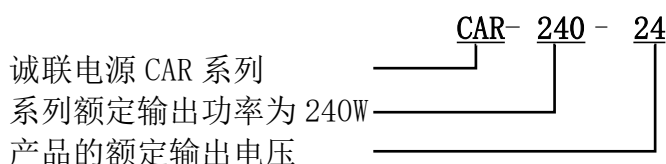
●应用领域: 工业控制设备、机器控制、仪器仪表、电力、新能源等。

●参考标准: IEC/EN/UL/BS EN62368、EN61000、UL508、GB4943 的标准。

## ●产品描述

CAR-240 系列是一款 240W 单路输出的标准式导轨安装电源, 输入范围 90~264VAC, 输出电压有 12V、24V、36V、48V 等多种机型。全金属外壳, 高效节能的绿色电源, 广泛应用于工业控制设备、机器控制、仪器仪表、电力、新能源等领域。适用于小型机箱和狭窄空间安装使用, 本系列产品具有超高的效率, 高达 93%的效率可极大的提升电源可靠性和使用寿命。产品安全可靠, 紧凑的外壳设计, 良好的散热, 保障了本系列产品可长期稳定的工作。

## ●产品命名

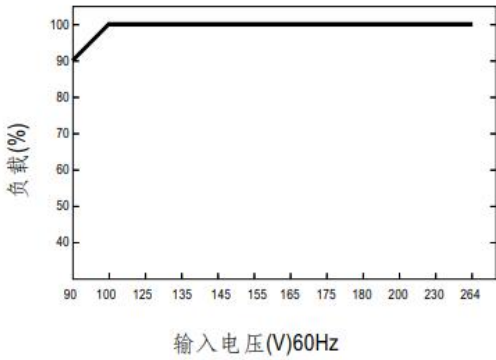


**●电气参数**

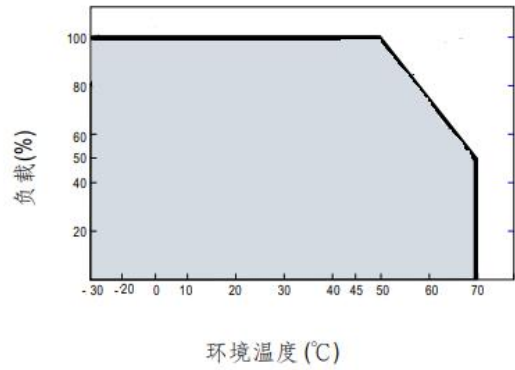
型号		CAR-240-12	CAR-240-24	CAR-240-48	CAR-240-48
输入	电压范围	90~264VAC 127~370VDC (请参考降额曲线)			
	输入电流	2.5A/115VAC, 1.3A/230VAC			
	频率范围	47~63Hz			
	效率(typ.)	≥91%	≥93%	≥93%	≥93%
	功率因素	PF≥0.95/230VAC/0.98/115VAC (满载)			
	漏电流	<1.0mA/240VAC			
	浪涌电流	冷机启动 50A/230VAC			
输出	直流电压	12V	24V	36V	48V
	额定电流	16.7A	10A	6.6A	5A
	功率	200.4W	240W	237.6W	240W
	电压调节范围	12~14	24~28	36~40	48~55
	纹波及噪声	≤150mVp-p	≤150mVp-p	≤200mVp-p	≤200mVp-p
	启动, 上升时间	1500ms, 90ms/230VAC (满载)			
	保持时间	22ms/230VAC (满载)			
	线性调整率	±0.5%	±0.5%	±0.5%	±0.5%
	负载调整率	±1.0%	±0.5%	±0.5%	±0.5%
	电压精度	±2.0%	±1.0%	±1.0%	±1.0%
	环境要求	工作温度及湿度	-30~70℃ 20%~95%RH 不凝露 (详情参考降额曲线)		
储存温湿度		-40~85℃ 10%~95%RH 不凝露			
振动		频率范围 10~500Hz, 加速度 2G, 每个扫频循环 10min, 沿 X,Y,Z 轴各进行 6 个扫频循环			
冲击		加速度 20G, 持续时间 11ms, 沿 X,Y,Z 轴各进行 3 次冲击			
海拔高度		5000m (2000m 以上, 每升高 100m, 环境温度降低 0.5℃)			
电磁兼容	电磁兼容发射	符合 BS EN55032 (CISPR32), BS EN61204-3 CLASS B;			
	谐波电流	EN61000-3-2,3; CLASS A			
	电磁兼容抗扰度	符合 EN61000-4-2,3,4,5,6,8,11; EN55024, EN50082-2, EN61000-3-2,3			
安规	安全规范	符合 TUV BS EN/EN62368-1, AS/NZ62368.1, UL508,			
	耐压	输入--输出 I/P-O/P: 3.0kVac; 输入---机壳 I/P-FG: 2.0kVac; 输出---机壳 O/P-FG: 0.5kVac 每项测试时间为: 1min			
	绝缘阻抗	I/P-O/P: 100M ohms; I/P-FG: 100M ohms; O/P-FG: 100M ohms			
保护	过压保护	15~17V	29~34V	42~46V	56~65V
		关断输出电压, 重启恢复			
	过载保护	120~150% 关断输出电压, 去除过载后自动恢复			
	过温保护	关断输出电压, 温度降低后自恢复			
	短路保护 输出端短路后电源关闭输出, 短路移除后自恢复				
可靠性	MTBF	25℃环境下: ≥300000Hrs, MIL-217 Method			
其他要求	尺寸	48*125.8*110.7mm (W*H*D)			
	包装	1Kg/只, 12 只/箱, 12.5KG/箱			
	冷却方式	<input checked="" type="checkbox"/> 自冷 <input type="checkbox"/> 风冷			
备注	*如未特别说明, 所有规格参数均在输入为 230VAC, 额定负载, 25℃环境下测量。 *为了延长使用寿命, 建议配置负载时多留 30%的余量。例如: 设备需要 100W 的功率, 则选用不小于 130W 的电源。 *开关电源纹波测试方法: 用 20MHz 示波器在电源输出端子上测试, 示波器探头地线长度不大于 12mm, 并在探头输入并联 47uF 电解电容和 0.1uF 高频电容。 *电源是设备系统元器件的一部分, 所有的 EMC 测试需结合终端设备进行电磁兼容相关确认。				

●降额曲线

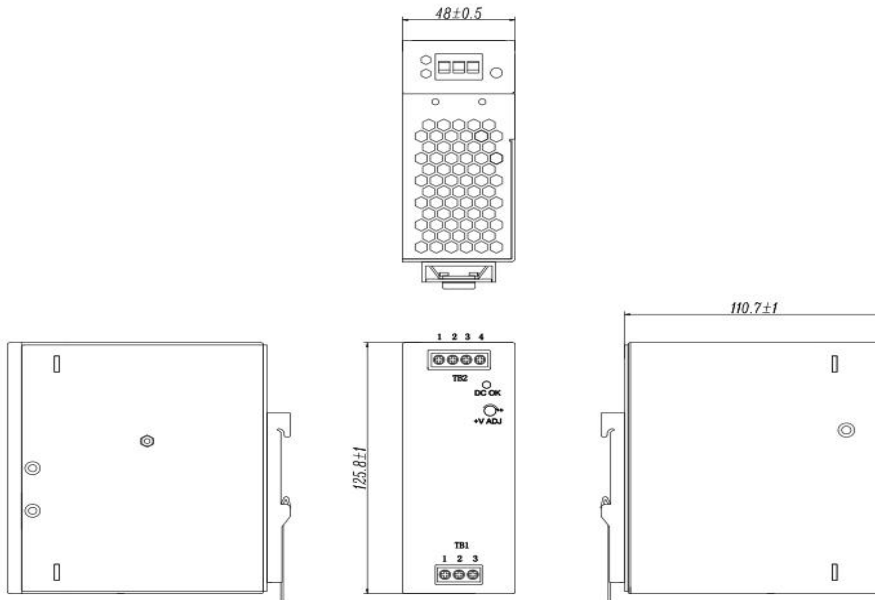
●静态特性曲线



●输出负载与温度曲线



●机构尺寸

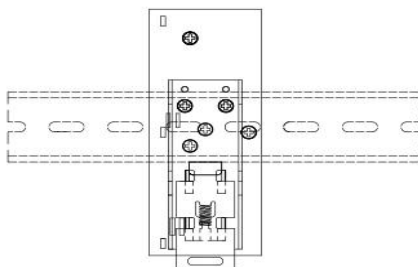


TB1端子脚位定义:

引脚编号	引脚功能
1	AC/L
2	AC/N
3	FG ⊕

TB2端子脚位定义:

引脚编号	引脚功能
1、2	DC OUTPUT +V
3、4	DC OUTPUT -V



## ●产品安装、使用说明：

- 1、安装时，请按照安装方式说明进行安装。
- 2、在安装完毕通电试运行之前，请检查和校对各接线端子上的连线，确信输入和输出、交流和直流、正极和负极、电压值和电流值等正确，杜绝接反接错现象的发生，避免损坏电源和用户设备。
- 3、通电前请使用万用表测量火线、零线和接地线是否短路，输出端是否短路；通电时最好空载启动。
- 4、使用时请勿超过电源标称值，以免影响产品的可靠性。如需要改电源的输出参数，请客户在使用电源前向本公司技术部门咨询，以保证使用效果和可靠性。
- 5、为保证使用的安全性和减小干扰，请确保接地端可靠接地（接地线大于 AWG18#）。
- 6、电源如出现故障，请勿擅自对其维修，请尽快与本司客户服务部联系，客服专线：86-519-69882516

## ●运输、储存：

- 1、运输：  
本包装适用与汽车、船、飞机、火车等运输，运输过程中应防雨，文明装卸。
- 2、储存：  
产品未使用时应存放在包装箱内，储存环境温度和相对湿度应符合该产品的要求，仓库内不应有腐蚀性气体或有腐蚀性的化学物品，并且无强烈的机械振动、冲动和强磁场作用。包装箱应垫离地面至少 20cm 高，距离墙壁、热源、窗口或空气入口至少 50cm，勿让水浸。如果时间过长（1 年以上）应经专业人员重新检验后方可使用。